

PHILIPS

sense **and** simplicity

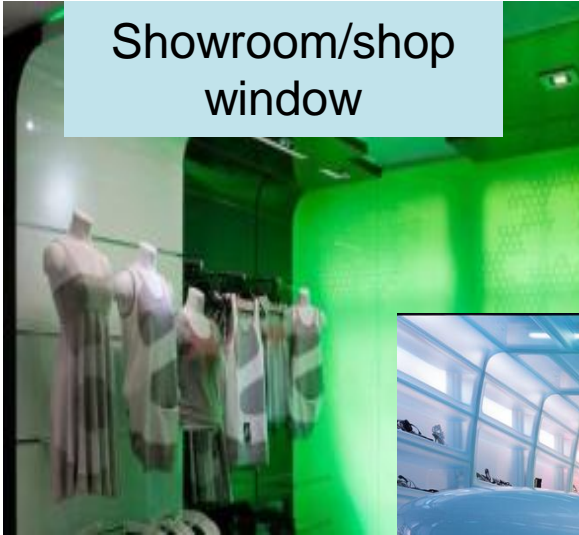
LED Essential Batten (*BN096C*)



PLS APJ
June, 2012

Ứng dụng

Showroom/shop window



Cove



Shelf



Freezer



Convenient Store



LED Essential Batten (BN096C)



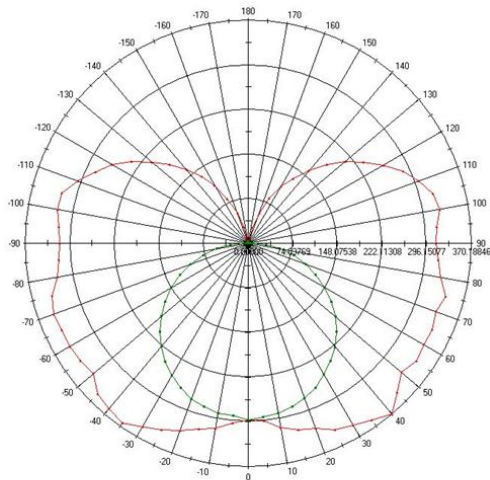
Các tính năng chính :

- Thay thế bộ đèn T5 để tiết kiệm điện năng
- Chỉ số màu CRI80 chiếu sáng hàng hóa tốt hơn
- Hiệu suất: 80lm/W, tiết kiệm 30% điện năng so với bộ đèn T5
- Tùy chọn toàn bộ/một nửa quang thông để đáp ứng nhu cầu chiếu sáng khác nhau
- Có thể kết nối 10 đèn với nhau, với điểm đèn rất nhỏ

LED Ess batten vs. T5 Essential Batten: Độ rọi

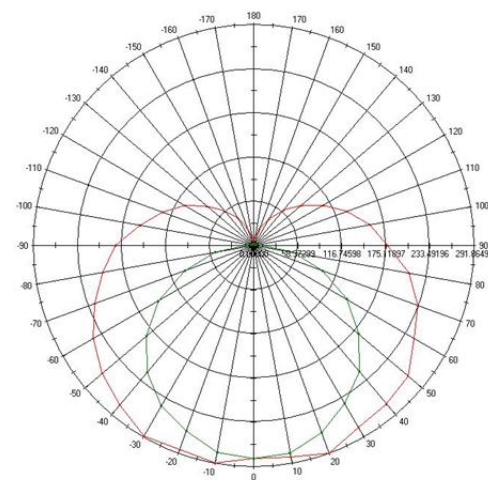
Các thông số	T5 essential batten28W	LED Essential Batten 20W
Quang thông	2600lm	1600lm
Góc chiếu	270°	200°
Độ rọi @ 0.5m bề mặt	1332.8 Lux	1331.9 Lux

T5 Essential Batten 28W



Total Collected Power = 2508.1 lm
Efficiency = 0.89576
Maximum Intensity = 370.19 cd

Essential LED 20W



Total Collected Power = 1653.1 lm
Efficiency = 0.85418
Maximum Intensity = 291.95 cd

Với thiết kế tối ưu, LED Essential Batten có khả năng mang lại độ sáng tương đương đèn T5 nhưng tiêu thụ điện năng thấp hơn.

Màu sắc tươi sáng và tự nhiên hơn dưới ánh sáng LED batten



LED Essential Batten CRI.80



Local Batten CRI 70



Test result made by Philips Experience Center to be updated by country



So sánh	Philips T5 Essential	Philips Master LED tube	Philips LED Essential Batten
Công suất tiêu thụ [W]	28W	19W	20W
Độ rọi [Lux]	1333	1066	1332

Chỉ số hoàn màu cao, quang thông cao, không nhấp nháy, không tia UV!

Thông số kỹ thuật (thông số màu xám sẽ có ở wave 2)



Loại quang thông toàn phần
(chiếu sáng phổ thông và sáng nền)

Lumen	1600/ 1400/ 1200/ 800/ 400lm
Công suất	20/ 16/ 15/ 10/ 5W
Độ dài	1200/ 900/ 600/ 300mm
CCT	6500/ 4000/ 3000K
CRI	80
Điện áp/tần số:	220-240V/50-60Hz

Kiểu lắp:
Phụ kiện
Điện áp/tần số



Loại quang thông một phần
(cove hoặc các ứng dụng khác)

Lumen	800/ 600/ 400/ 200lm
Công suất	10/ 8/ 5/ 3W
Độ dài	1200/ 900/ 600/ 300mm
CCT	6500/ 4000/ 3000K
CRI	80
Điện áp/tần số:	220-240V/50-60Hz

lắp nổi/treo
móc treo
220-240V/50-60Hz

Phụ kiện

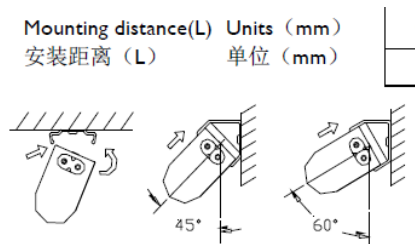
1, Cáp nguồn (gồm một đầu nối và đầu dây) dài 200mm,
ZCH066 C-2 EN (911400869580)



2, Cáp nguồn, dài 200mm
ZCH066 CCPA EN (911400869680)



BN096Z MB 45 và BN096Z MB 60 (móc kẹp lắp đèn
bất đối xứng)



Order info

12NC	Model name/Description	Output	CCT	Length	Power
911401740101	BN096C LED16/CW L1200	1600lm	6500K	1200mm	20W
911401740201	BN096C LED16/NW L1200	1600lm	4000K	1200mm	20W
911401740301	BN096C LED16/WW L1200	1600lm	3000K	1200mm	20W
911401739701	BN096C LED14/CW L1200	1400lm	6500K	1200mm	17W
911401739801	BN096C LED14/NW L1200	1400lm	4000K	1200mm	17W
911401739901	BN096C LED14/WW L1200	1400lm	3000K	1200mm	17W
911401740001	BN096C LED12/CW L900	1200lm	6500K	900mm	15W
911401740401	BN096C LED12/NW L900	1200lm	4000K	900mm	15W
911401740501	BN096C LED12/WW L900	1200lm	3000K	900mm	15W

12NC	Model name/Description	Details
911400869580	ZCH066 C-2 EN	Cáp nguồn
911400869680	ZCH066 CCPA EN	Cáp nối 200mm
911401741801	BN096Z MB 45	Móc kẹp 45D
911401741701	BN096Z MB 60	Móc kẹp 60D

